

Umstieg von cncGraF v6.xx auf cncGraF v7 Schritt für Schritt Anleitung

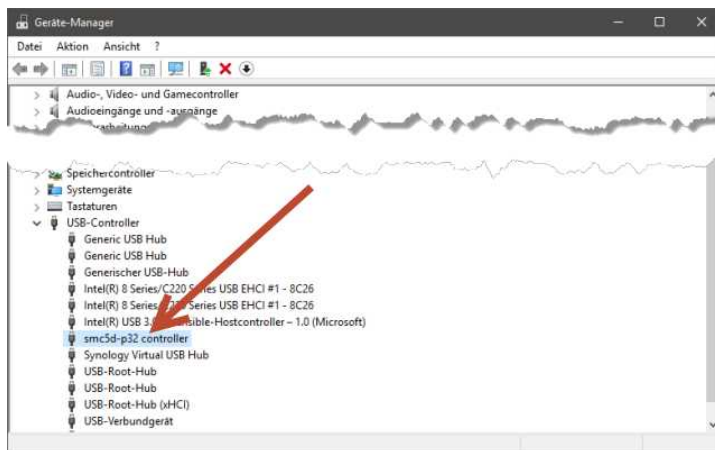
1. Voraussetzungen.

Die alte cncGraF Pro v6.xx wird nicht überschrieben. Sie kann auf dem Rechner bleiben.

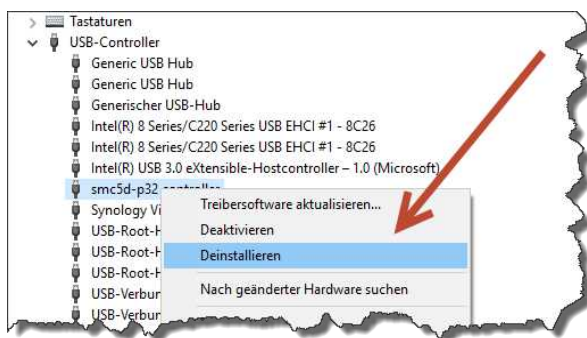
Der Controller muss mindesten Firmware v1.41 haben. Haben Sie ältere Firmware als die Version 1.41, dann installieren Sie zuerst die letzte cncGraF Pro v6.xx und aktualisieren Sie mit dieser Version die Firmware im Controller (siehe Punkt 4).

2. USB Treiber deinstallieren.

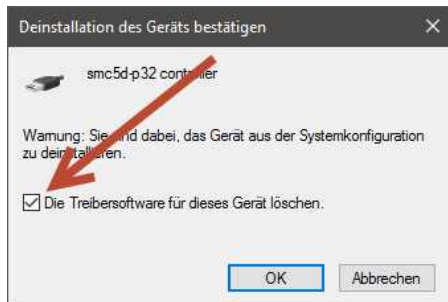
Der neue USB Treiber muss installiert werden. Damit das möglich ist, muss zuerst der alte USB Treiber komplett deinstalliert werden. Der USB-Treiber wird mit Geräte-Manager entfernt. Schalten Sie Ihre Elektronik ein und rufen Sie Geräte-Manager auf.



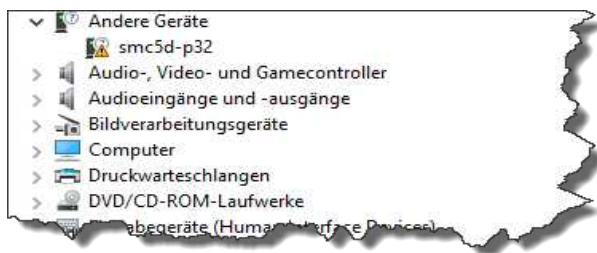
Im Geräte-Manager, im Bereich USB-Controller finden Sie den Treiber „smc5d-p32 controller“. Klicken Sie mit der rechten Maustaste auf die Controller Bezeichnung „smc5d-p32 controller“ und wählen Sie dann den Menüpunkt "Deinstallieren".



Der USB Treiber muss **komplett entfernt** werden. Deshalb muss die Option „**Die Treibersoftware für dieses Gerät löschen.**“ ausgewählt werden. Klicken Sie auf „**OK**“ um den Treiber zu deinstallieren.



Schalten Sie die Elektronik aus und wieder ein. Im Geräte-Manager, im Bereich „**Andere Geräte**“ erscheint **smc5d-p32** als nicht installiert. Die Deinstallation des Treibers ist erfolgreich.

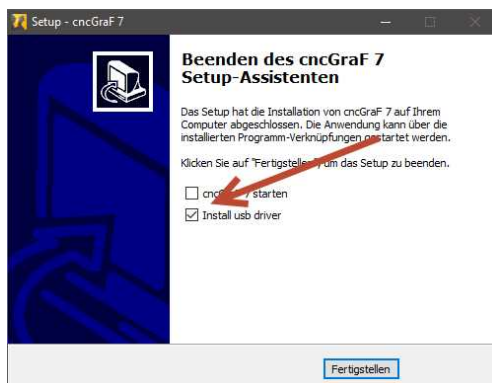


3. Software cncGraF 7 installieren.

Starten Sie das Installationsprogramm (aktuell *cncgraf7.00.025.setup.exe*).

Falls die Installation auf Windows 7 oder höher erfolgt, kann der USB Treiber automatisch installiert werden. Dann im Installer die Option "**Install usb driver**" aktivieren und den Button "**Fertigstellen**" betätigen.

Folgen Sie den Installationsanweisungen.



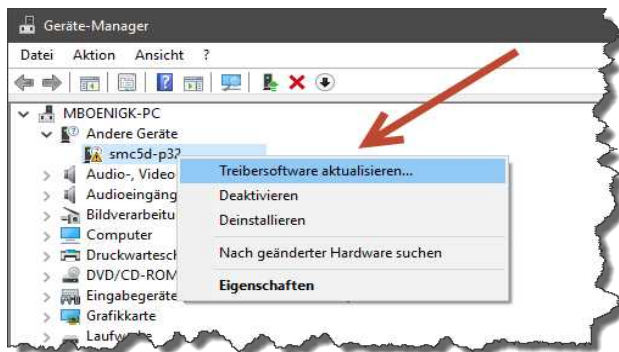
Hinweis! Automatische Treiber- Installation ist für Betriebssysteme ab Windows 7 möglich.

4. USB Treiber manuell installieren

Schließen Sie das USB Kabel des Controllers an Ihren PC an. Windows sucht dann automatisch nach einem passenden Treiber für den Controller.

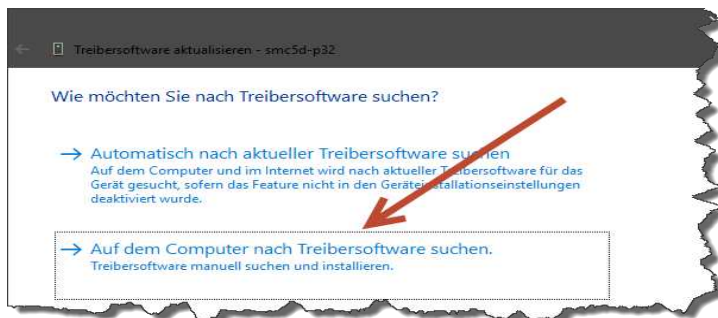
Windows findet den passenden Treiber nicht!

Öffnen Sie den **Geräte-Manager**. Dort wird der Controller **smc5d-p32** unter "**Andere Geräte**" als nicht installiert angezeigt.



Klicken Sie mit der rechten Maustaste auf die Controller Bezeichnung **smc5d-p32** und wählen Sie dann den Menüpunkt "**Treibersoftware aktualisieren...**".

Es öffnet sich nun ein Fenster mit der Bezeichnung "**Wie möchten Sie nach Treibersoftware suchen?**". Hier wählen Sie "**Auf dem Computer nach Treibersoftware suchen**".

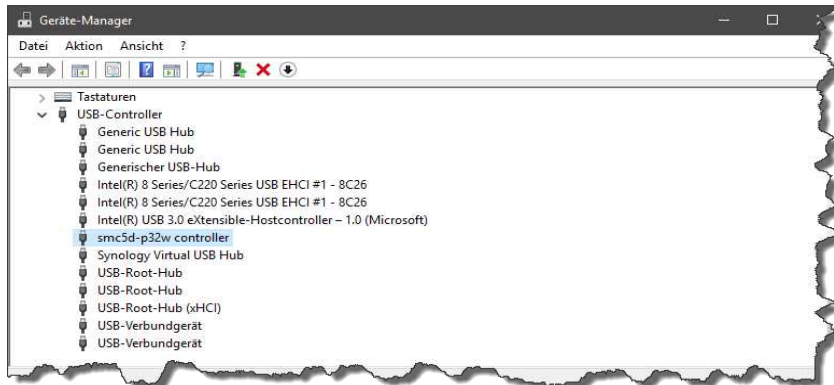


Anschließend können Sie den Speicherort des Treibers auswählen (CD-Rom oder Festplatte), von wo dieser installiert werden soll. Den Treiber finden Sie im **cncGraF 7 Programm- Unterverzeichnis ...driver**.



Die Installation des Treibers wird ausgeführt und abgeschlossen. Der USB Treiber erscheint im Geräte-Manager

unter der Bezeichnung **smc5d-p32w** controller. Der Controller smc5d-p32 kann nun verwendet werden.

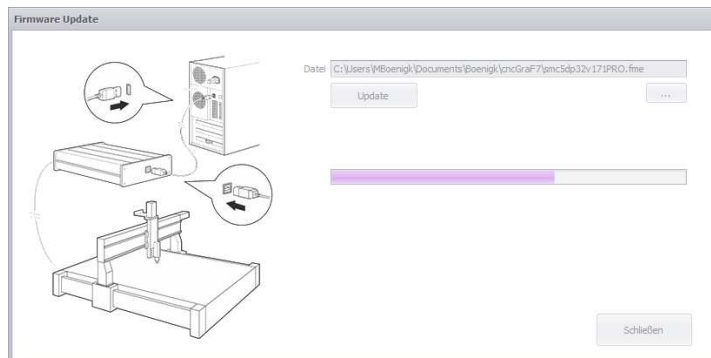


4. Aktuelle Firmware aufspielen

Starten Sie die Software cncGraF 7. Die Software cncGraF 7 verbindet sich mit Controller smc5d-p32 und prüft ob die aktuelle Firmware im Controller enthalten ist. Es erscheint folgende Meldung.



Klicken Sie auf „Ja“ um die Firmware zu aktualisieren. Die Firmware wird aktualisiert.



Wichtig! Prüfen Sie abschließend im Menü „Hilfe -> Über...“ im Feld „SMC5D firmware“ ob die aktuelle Firmware-Version angezeigt wird. Ist das nicht der Fall, dann ändern Sie die USB Schnittstelle und wiederholen Sie den Punkt 4.

5. Einstellungen importieren

Die Einstellungen können über "Einstellungen -> Einstellungen -> Speichern/Laden" aus cncGraF Pro v6.xx exportiert und in die neue cncGraF 7 geladen werden.

Wichtig! Einige Einstellungen müssen manuell eingestellt werden. Bitte die Einstellungen überprüfen!